



# **PAC Mobilidade Urbana – Como Construir Projetos Sustentáveis**

**MCidades Embarq Brasil**

**Brasília, 27 de novembro de 2012**

## **Mobilidade a Serviço de uma Cidade Sustentável**

Laura Valente de Macedo

Consultora para cidades sustentáveis, WRI

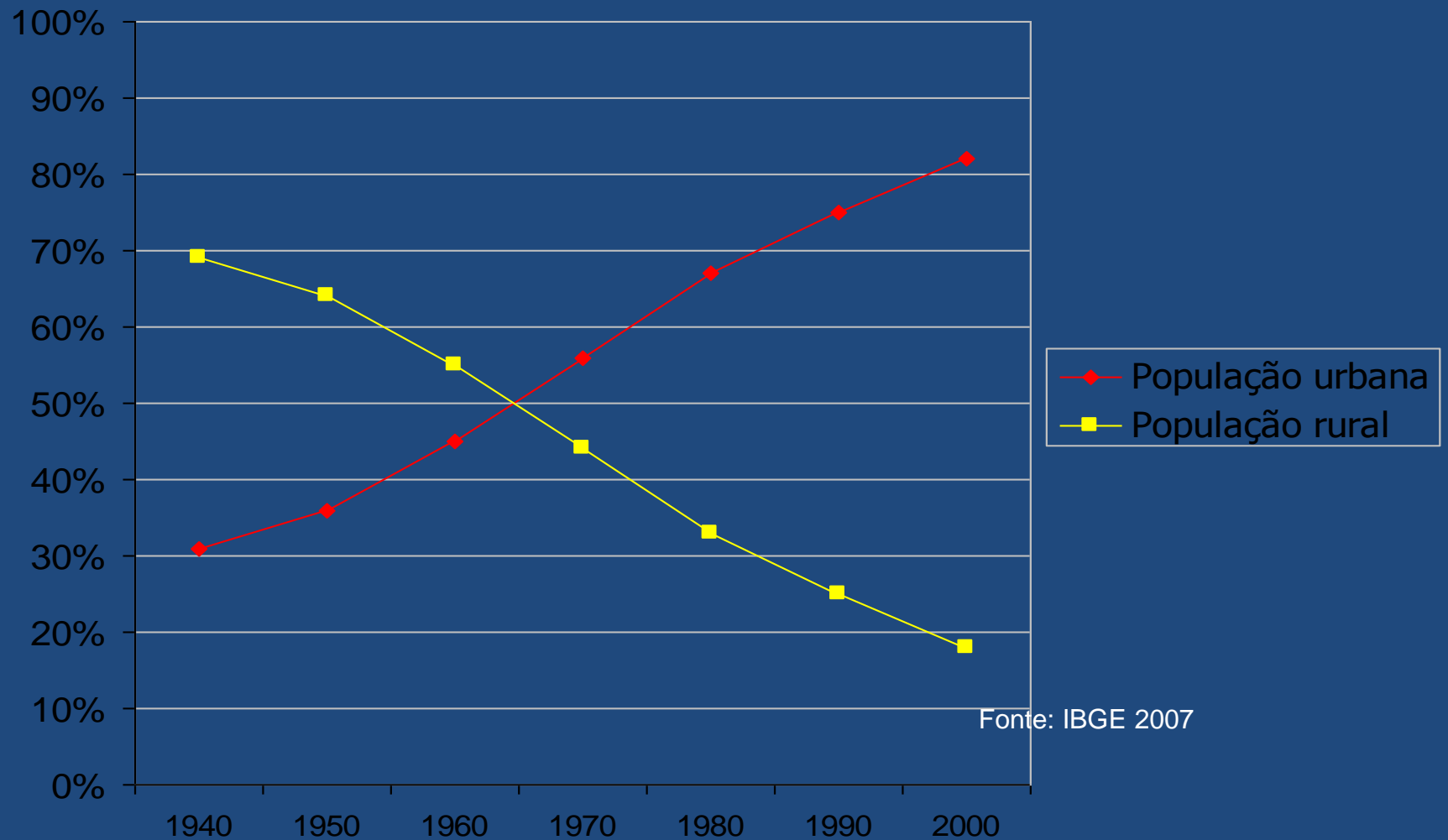
# Contexto: População urbana crescente

- 7 bilhões de pessoas no mundo; 50% em cidades
- População urbanizada de mais de 6 bilhões, até 2050.
- Maior crescimento se dará nas cidades de médio porte de países em desenvolvimento
- No Brasil já são mais de 160 milhões vivendo em áreas urbanizadas

# Contexto: Mudanças Climáticas inequívocas

- Tendência de mais aquecimento nas próximas décadas
- Eventos extremos e mudanças no ciclo hidrológico em países tropicais
- Aumento do nível do mar
- Maior parte do aquecimento global nos últimos 50 anos
- Emissões de transporte são as que mais crescem
- É preciso agir agora

# Evolução urbana no Brasil



# Mudanças Climáticas no Brasil

- Mais secas
- Redução do potencial de produção alimentícia
- Perda de biodiversidade
- Mais eventos extremos
- Vulnerabilidade das cidades e infraestrutura
- Pobres são os mais vulneráveis

# Mudanças Climáticas no Brasil

Seca na região amazônica  
Fonte: Greenpeace



Alagamento, no bairro do Maracanã,  
Zona Norte do Rio (Foto: CELSO  
PUPO/FOTO ARENA/AE)  
Fonte: [www.intellog.net](http://www.intellog.net)

Doenças agravadas pela falta de  
saneamento básico  
Fonte: FUNDAP 2006



# O que é uma cidade sustentável?

Desenvolvimento Sustentável é aquele “... que satisfaz as necessidades presentes, sem comprometer a capacidade das gerações futuras de suprir suas próprias necessidades.” (Nosso Futuro Comum, 1987).

“cidade com qualidade de vida, produtiva e inclusiva, que se compromete com a harmonia social, a vitalidade econômica e a sustentabilidade ambiental.” (Habitat)



# Cidades Sustentáveis

“Uma cidade boa é aquela na qual queremos estar na rua. É uma cidade que é boa para os cidadãos mais vulneráveis, onde você encontra na rua pessoas com deficiência física, idosos, e crianças desacompanhadas, passeando sem medo.”

Enrique Peñalosa, ex-prefeito de  
Bogotá, CO (1998-2011)



# O que se vende: o desejo



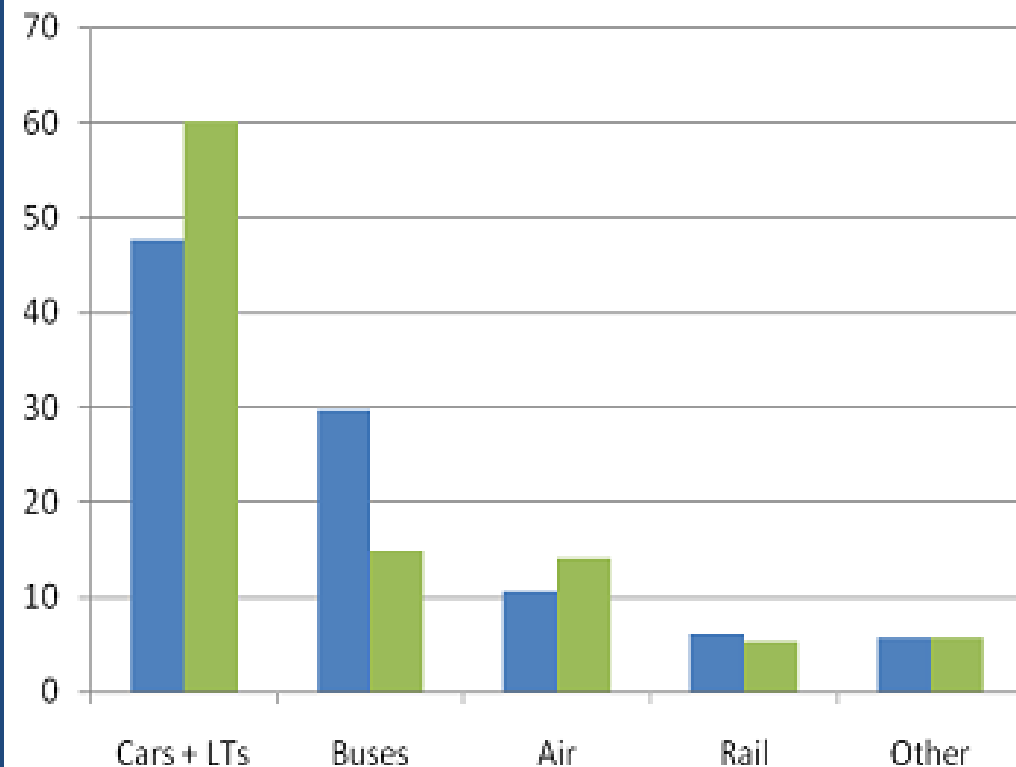


# O que se recebe: a realidade

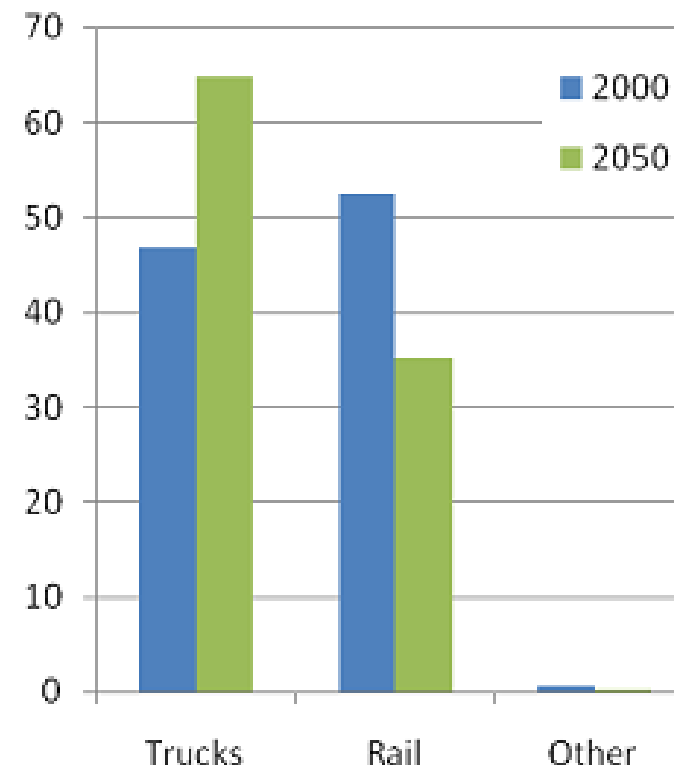


# Estimativa da OECD para divisão modal comparativa no mundo 2000-2050

Passenger transport



Surface Freight

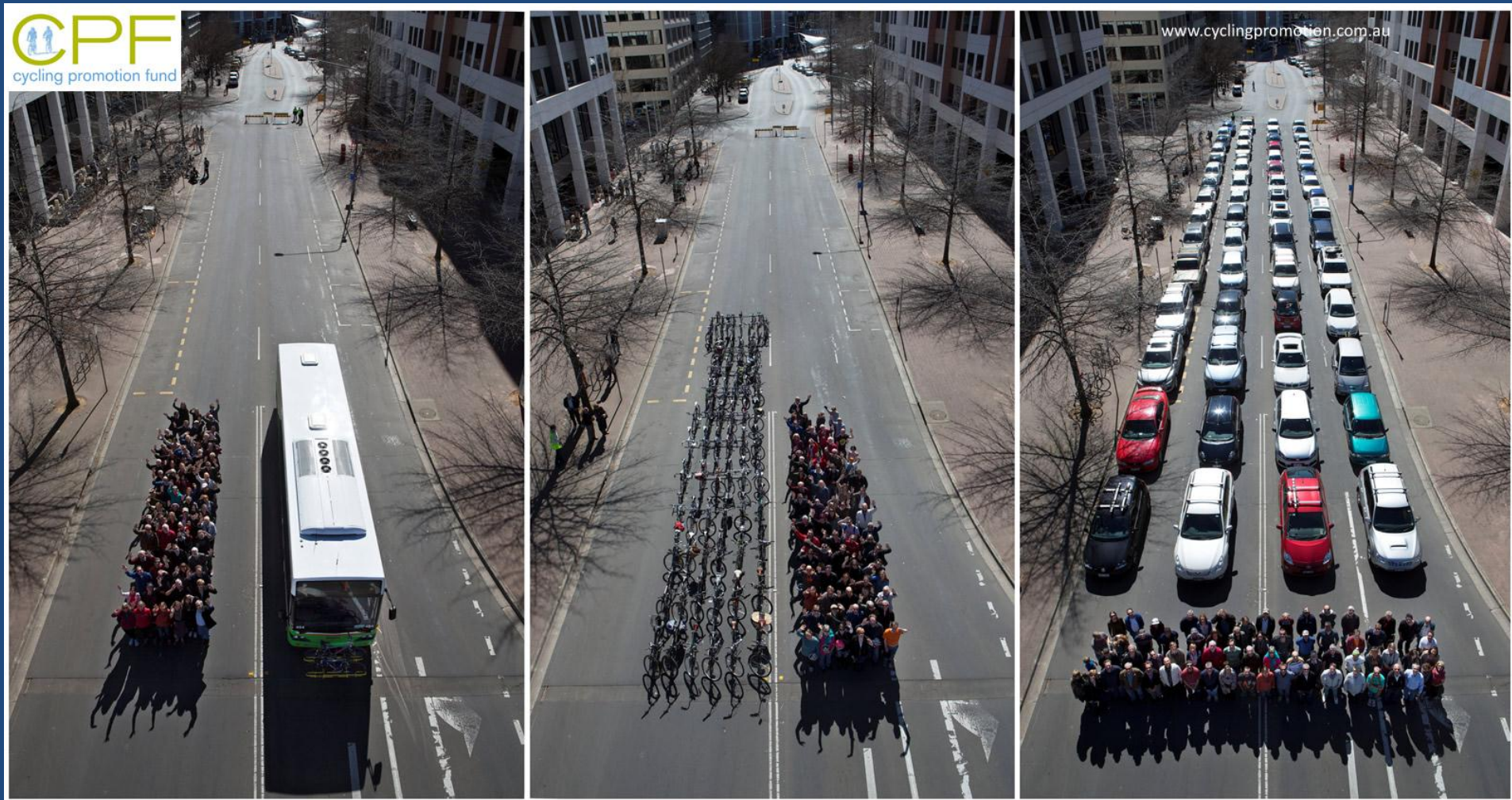


:Fonte: OECD – Transport Forum (2011)



# USO DO ESPAÇO PÚBLICO PARA DESLOCAMENTO

Espaço para 60 pessoas ocupado na via por diferentes modais de transporte – pedestres, carros e bicicletas





# Em busca de Cidades Sustentáveis

Transmilênio, Bogotá, 2010



Ligeirinho, Curitiba 2012



Fonte:  
<http://thecityfix.com/blog/transmilenio-ten-years-down-the-line/>

Fonte: site da Prefeitura de Curitiba:  
<http://www.curitiba.pr.gov.br/fotos/album-transporte/25806>

# Em busca de Cidades Sustentáveis



**Trens elétricos (Tranvia) em Murcia, Espanha**  
**Fonte: O Eco, foto por METROMURCIA**



# Em busca de Cidades Sustentáveis





# Em busca de Cidades Sustentáveis



Paris: Uso de TI e Apps - 35 aplicativos para facilitar e incentivar deslocamentos mais verdes, foto: Divulgação

# Em busca de Cidades Sustentáveis



Obrigada!

Laura Valente de Macedo

[laurasvmacedo@gmail.com](mailto:laurasvmacedo@gmail.com)